

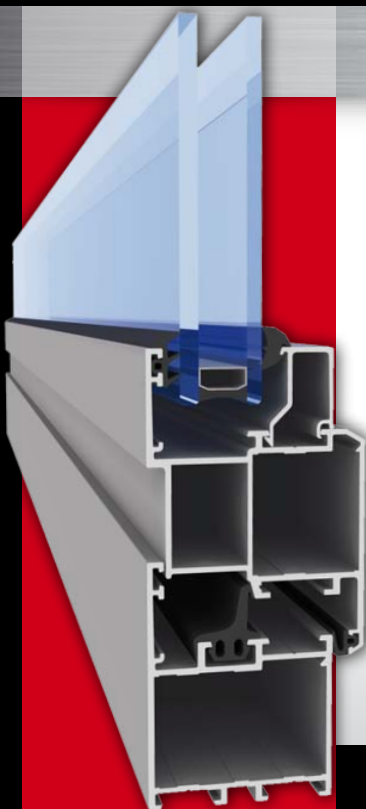
EKONOMICKÉ INTERIÉROVÉ DĚLÍCÍ STĚNY





APOLLO COLD



- **Systém apollo cold je okenně-dveřní systém bez požadavku na tepelnou izolaci.**
- Je určen do interiérů, jako dělící příčky, nebo akustické předělení místností. Tyto stěny lze kombinovat s dveřmi otvíranými dovnitř, ven, nebo automatickými dveřmi. Zajímavým řešením jsou také celoprosklené dveře integrované do prosklené dělící stěny, nebo „lítací“ dveře.
- Profily systému Apollo cold mají oproti konkurenčním systémům dvojnásobně silné stěny, díky tomu je možné konstruovat vysoké a široké stěny bez dodatečných nevhledných výtuh, nebo použití pohledově širších profilů.
- Pro svou kompatibilitu a totožný design s ostatními produkty Blyweert Aluminium, je kombinace a jejich vzájemné spojení, vnímáno jako jeden celek. Díky systémovým spojovníkům lze interiérové stěny libovolně spojovat například s vnějšími tepelně izolovanými stěnami, nebo vnějšími dveřmi.

TECHNICKÁ CHARAKTERISTIKA A PARAMETRY OKEN A DVEŘÍ



<b>TECHNICAL DETAILS</b>		Stavební hloubka rám 51 mm, křídlo 60 mm zasklení: 3-36 mm
<b>OPERATION FORCE</b> EN 13115, EN12046-1		TŘÍDA 3 - 4
<b>WRONG USE</b> EN 13115	 80kg	TŘÍDA 4
<b>IMPACT</b> EN 13049		TŘÍDA 3

